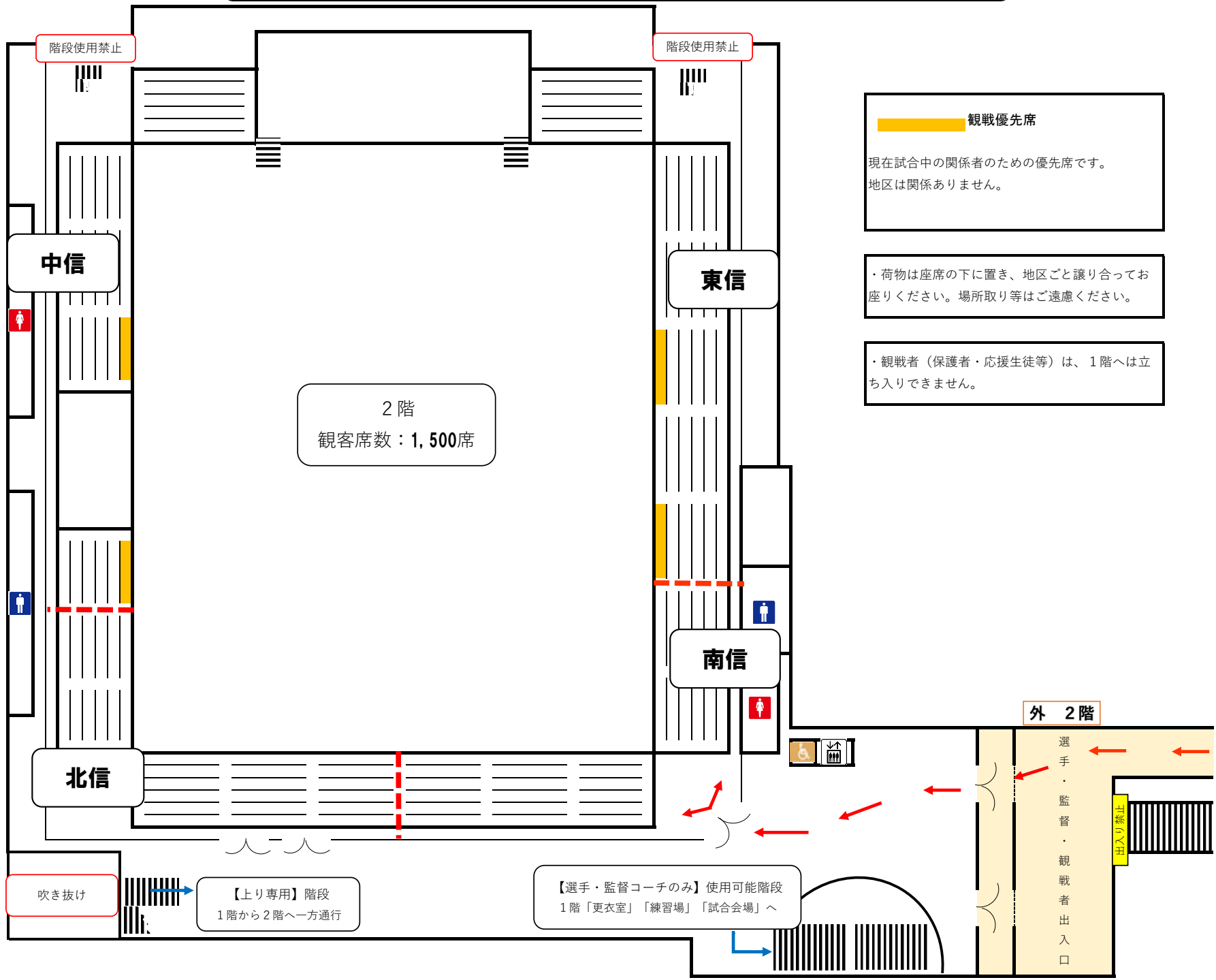


**第31回ジュニア強化指定選手選考会・第29回長野県中学校新人柔道団体優勝大会**  
**会場案内図② ～長野県立武道館 2階観客席～**



階段使用禁止

階段使用禁止

中信

東信

2階  
観客席数：1,500席

南信

北信

外 2階

吹き抜け

【上り専用】階段  
1階から2階へ一方通行

【選手・監督コーチのみ】使用可能階段  
1階「更衣室」「練習場」「試合会場」へ

**観戦優先席**  
 現在試合中の関係者のための優先席です。  
 地区は関係ありません。

・荷物は座席の下に置き、地区ごと譲り合ってお座りください。場所取り等のご遠慮ください。

・観戦者（保護者・応援生徒等）は、1階へは立ち入りできません。

選手・監督・観戦者出入口

出入り禁止